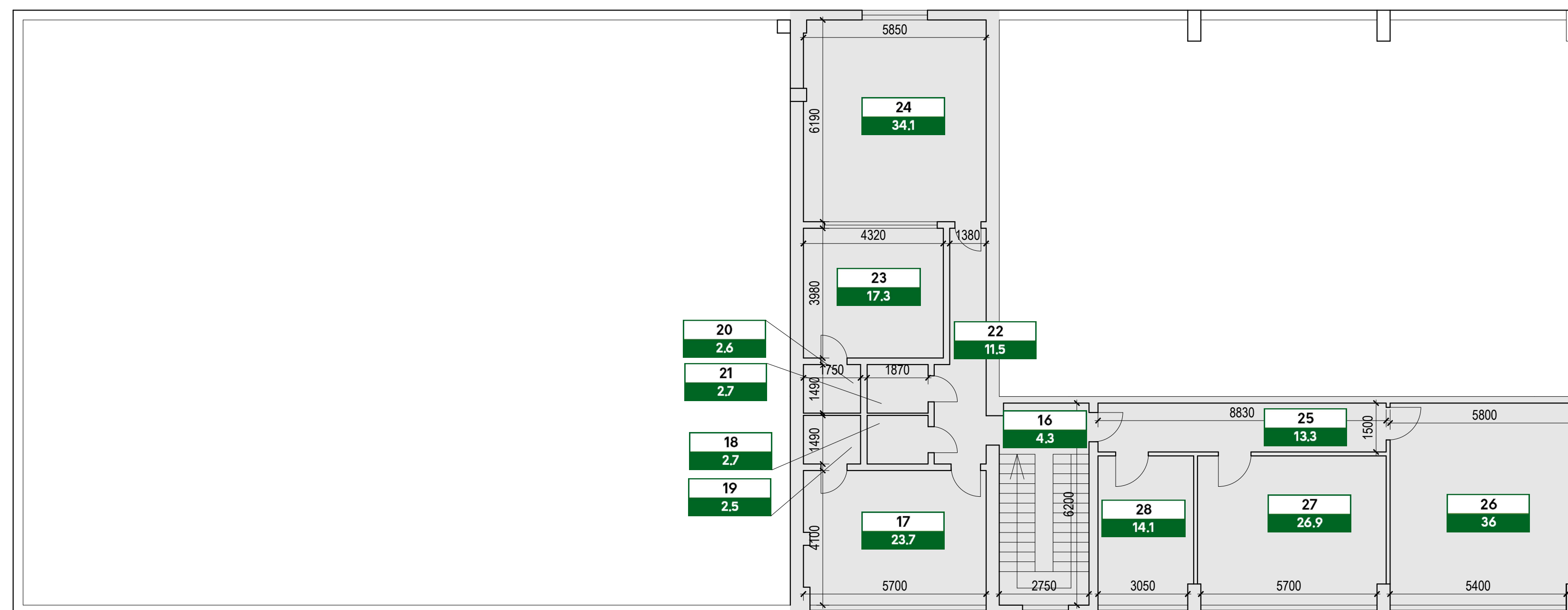




2. STAVA PLANS



1. STAVA PLANS

TELPU EKSPLIKĀCIJA EKA KAD. Nr.5090 002 0715 002

TELPA Nr.	TELPA NOSAUKUMS	TELPA PLATĪBA	TELPA AUGSTUMS (m)
1	Vējtveris	3.2	2.33
2	Noliktava	13.9	3.93
3	Koridors	4	4
4	Noliktava	423.4	8.53
5	Noliktava	32.8	3.8
6	Garderobe	22.2	2.85
7	Duša	2.1	2.45
8	Priekštelpa	3	2.45
9	Tualetes	2.1	2.45
10	Priekštelpa	3	2.45
11	Gaitenis	3.9	2.72
12	Cehs	200.5	6.92
13	Cehs	90.8	4.1
14	Kāpņu telpa	11.6	3.48
15	Ārtelpa	26.4	3.2
16	Kāpņu telpa	4.3	2.55
17	Garderobe	23.7	4.03
18	Tualetes	2.5	2.85
19	Duša	2.5	2.85
20	Duša	2.6	2.85
21	Tualetes	2.7	2.89
22	Gaitenis	11.5	4.39
23	Ģērbtuve	17.3	4.42
24	Darbnīca	34.1	4.09
25	Gaitenis	13.3	2.47
26	Kabinets	36	2.69
27	Kabinets	26.9	2.71
28	Kabinets	14.1	2.71

